

Panasonic

ideas for life

cyfrowy system
przetwarzania obrazu

DP-1520P

INTELIĞENTNY sposób pracy



**GOTOWA
DO PRACY
W SIECI**

15 stron/min

Cyfrowe kopiowanie/drukowanie

Standardowo Drukarka sieciowa/
Oprogramowanie do zarządzania dokumentami

Kompaktowa

Konstrukcja bez wystających elementów

WORKIO™
DIGITAL IMAGING SYSTEMS

WORKIO – zmieści się w każdym biurze

Kompaktowe rozwiązanie do pracy w grupie z możliwością podłączenia do sieci



DP-1520P łączy funkcje kopiarki i drukarki w jednym małym urządzeniu. Potrafi kopiować i drukować nawet na papierze formatu A3 i jest praktycznym, obniżającym koszty rozwiązaniem przepływu dokumentów w biurze.

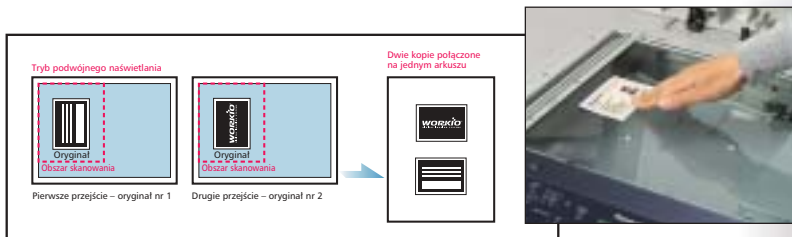
Dzięki standardowemu interfejsowi Ethernet 10/100 urządzenie DP-1520P może też służyć jako drukarka sieciowa. Jest kompaktowa, bo pozbawiona wystających tac podajników. Pozwala to na umieszczenie jej wszędzie, nawet na brzegu biurka, oszczędzając cenną biurową przestrzeń. Podobnie jak wszystkie urządzenia systemu WORKIO DP-1520P jest zaprojektowane tak, aby jego obsługa była możliwie najprostsza. ■

Brak wystających tac podajników to minimalne rozmiary

Dzięki zastosowaniu wewnętrznej tacy odbioru papieru i wyeliminowaniu wystających elementów konstrukcyjnych obrys WORKIO przedstawia rzeczywistą powierzchnię potrzebną do ustawienia urządzenia.

Szybka, cyfrowa kopiarka

DP-1520P kopiuje z prędkością 15 stron na minutę w doskonałej jakości 600 dpi. Kopiuje dokumenty w formacie A3. Zwiększa również wydajność pracy dzięki funkcjom: podwójnego naświetlania, kopiowania 2 na 1, cyfrowego SkyShot i obracania obrazu. Jako wyposażenie dodatkowe dostępny jest automatyczny podajnik oryginałów (ADF) przyspieszający kopiowanie wielokartkowych dokumentów. Standardowe elektroniczne sortowanie eliminuje ręczne układanie kopii. Oprócz rozdzielczości 600 x 600 dpi i 256-poziomowej skali odcieni szarości DP-1520P zapewnia stałą, optymalną jakość obrazu dzięki ciągłemu monitorowaniu temperatury i wilgotności otoczenia oraz dostosowywaniu się do tych warunków. ■



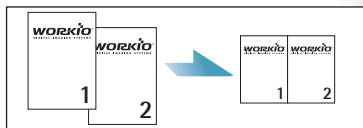
Podwójne naświetlenie Oryginalna funkcja WORKIO

Korzystając z przycisku „Double Exposure” (podwójne naświetlenie) umieszczonego na panelu sterowania, użytkownik może wykonywać dobrej jakości kopie dwustronnych dokumentów na jednej stronie, pozbawione czarnych obramowań, nawet przy kopiowaniu z otwartą pokrywą oryginałów. Funkcja ta jest wyjątkowo wygodna, gdy kopiuje się małe dwustronne dokumenty, takie jak dowody osobiste, karty ubezpieczeniowe, czek, pokwitowania itp.



Funkcja cyfrowy SkyShot

Ta funkcja, podczas wykonywania kopii z otwartą pokrywą, likwiduje zbędne i pochłaniające toner czarne obramowanie.



Kopiowanie 2 na 1

Jest to wygodna funkcja redukująca zużycie papieru dzięki umieszczeniu dwu zmniejszonych oryginałów na jednym arkuszu kopii.



Obracanie obrazu

Sposób ułożenia oryginału nie ma już znaczenia - otrzymana kopia będzie prawidłowa.

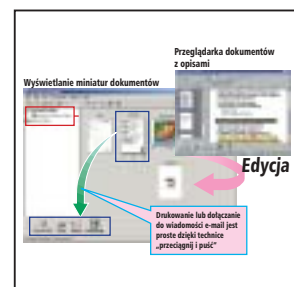
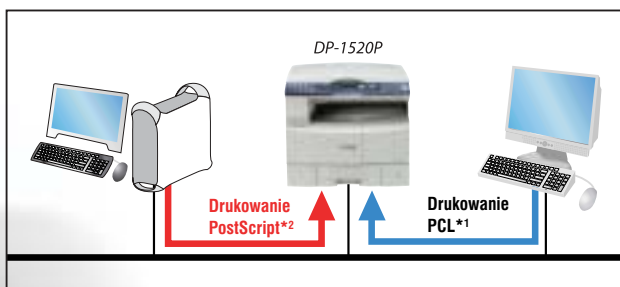
Cyfrowe przetwarzanie
łatwiejsze i bardziej

Witamy w świecie cyfrowych systemów WORKiO, gdzie przenikają się cyfrowa komunikacja i nowoczesna technologia przetwarzania obrazu. WORKiO DP-1520P to rozwiązanie łączące w sobie różnorodne funkcje kopiarki i drukarki w jedno kompaktowe łatwe w obsłudze urządzenie. WORKiO wnosi do twojego biura wszechstronność, produktywność oraz większe możliwości połączeń sieciowych. WORKiO DP-1520P zapewnia naprawdę inteligentny sposób pracy.



Szybka drukarka sieciowa formatu A3

Podłączona standardowym interfejsem Ethernet 10Base-T/100Base-TX do lokalnej sieci komputerowej DP-1520P może służyć jako **szybka, wysokiej jakości** laserowa drukarka, drukująca dokumenty w formacie do A3. Nawet przy szybkości 15 stron (formatu A4) na minutę, utrzymuje jakość wydruku 1200 dpi x 600 dpi^{*1}. Takie połączenie zapewnia zdolność drukowania dla wszystkich komputerów PC pracujących w sieci LAN, obniżając ogólne koszty. WORKiO DP-1520P wyposażone jest w standardzie w interfejs USB pozwalający na podłączenie urządzenia do pojedynczego komputera PC. ■



Interfejs sieciowy

WORKiO umożliwia współdzielenie zasobów sieciowych dzięki czemu zwiększa się efektywność pracy związanej z drukowaniem dokumentów. Dzięki standardowemu interfejsowi Ethernet 10Base-T/100Base-TX wszystkie podłączone do sieci komputery PC mogą korzystać z możliwości drukowania z pulpitu. Opcjonalny kontroler PCL6/PS3 daje większe możliwości drukowania i lepszą jakość wydruków 1200 x 600 dpi.

*1 Wymagany jest opcjonalny moduł kontrolera wydruku PCL.

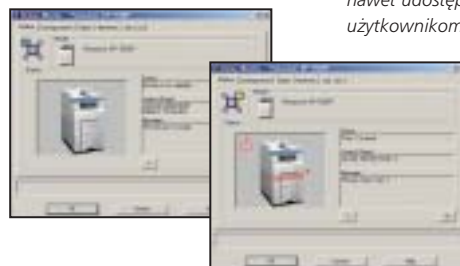
*2 Wymagane jest zainstalowanie opcjonalnego wielostronicowego modułu kontrolera języka opisu wydruku.

Oprogramowanie zarządzające dokumentami

Przebieg dokumentów pozwala na łatwy podgląd, dopisywanie komentarzy lub notatek do plików. Dzięki prostocie opcji „przeciągnij i puść” użytkownik może edytować dokumenty umieszczone na jego komputerze, zarządzać nimi, a nawet udostępniać je innym użytkownikom sieci.

Status Monitor

Program ten pozwala użytkownikowi na sprawdzanie aktualnego stanu WORKiO DP-1520P bez wstawiania od biurka.



Produkt przyjazny środowisku

Zgodnie ze standardem Energy Star DP-1520P wyposażone jest w funkcje mające na celu maksymalne obniżenie kosztów użytkownika (Total Cost Ownership – TCO). W stanie uśpienia pobór prądu spada praktycznie do zera. Dzięki redukcji emisji hałasu i ozonu, otoczenie jest bardziej ciche i czyste. ■

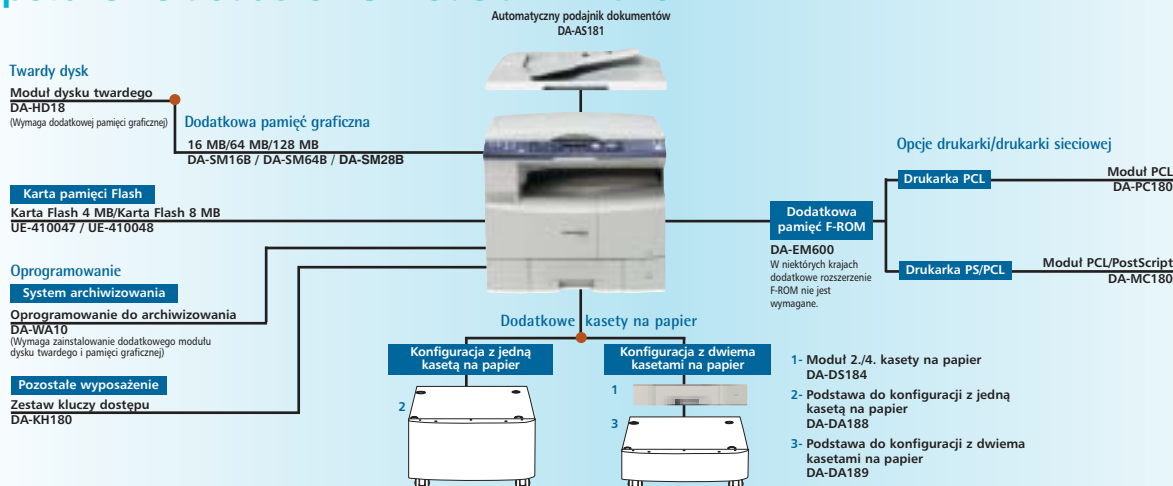


Przetwarzanie obrazu
wszechstronne

WORKiO – wyposażenie dodatkowe i dane techniczne



Wyposażenie dodatkowe modelu DP-1520P



Parametry techniczne modelu DP-1520P

Główne parametry

Typ	Biurkowa
Technika kopiowania/drukowania	Laserowa pośrednia elektrostatyczna
Technika wywoływania	Suchy proces dwuskładnikowy
Automatyczny podajnik dokumentów (opcja)	50 arkuszy (A4, gramatura 75 g/m ²)
Podajnik papieru	1 x kaseła na 550 arkuszy + podajnik boczny na 50 arkuszy Maks. 1150 arkuszy z dodatkowymi kasetami
Gramatura papieru	Kaseła: od 60 do 90 g/m ² Podajnik boczny: od 55 do 133 g/m ²
Zasilanie	AC 220-240 V, 50/60 Hz, 6,5 A
Pobór mocy	Maksymalnie: poniżej 1,3 kW W trybie energooszczędnym: około 19,5 W W trybie uśpienia: około 9,5 W
Czas nagrzewania	Ok. 30 s (główny wyłącznik włączony) Ok. 30 s (tryb uśpienia)
Wymiary (szer. x dług. x wys.)	558 x 557 x 460 mm
(Wys. - wysokość do poziomu szyby) ²	(bez dodatkowego wyposażenia)
Masa ¹	Ok. 43,6 kg (bez dodatkowego wyposażenia)

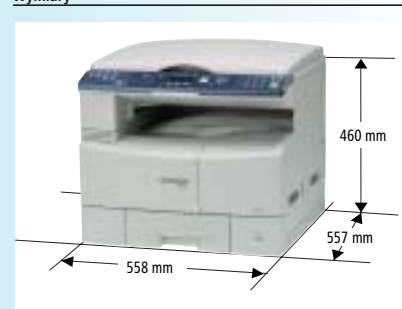
Funkcje kopiarki cyfrowej

Rozdzielczość	600 x 600 dpi
Skala szarości	256 poziomów
Szybkość kopiowania wielostr. ²	15 stron/min
Maksymalny format oryginału	A3
Format kopii	A3-A5
Proporcje kopiowania	Powiększenie (stałe) 200%, 173%, 141%, 122%, 115% Zmniejszenie (stałe) 87%, 82%, 71%, 58%, 50%
Zoom (zmienny)	Od 50% do 200% (co 1%)
Kopiowanie wielokrotne	Od 1 do 999 (automatyczny reset do 1)
Ekspozycja	Tekst, tekst/foto, foto
Pamięć sortowania (standardowa)	16 MB
(dodatkowa) ³	Pamięć podstawowa i dodatkowo 16 MB/64 MB/128 MB 12 GB (z dodatkowym twardym dyskiem)

Funkcje drukarki

Interfejs drukarki sieciowej	Ethernet 10Base-T/100Base-TX
Protokoły komunikacyjne	TCP/IP, LPD (LPR), IPP, AppleTalk (PS), SNMP, DHCP
Interfejs drukarki lokalnej	USB 1.1
Język opisu strony (standardowy)	Panasonic Printing System dla Windows®
(dodatkowy)	Emulacja PCL 5e ⁴ , emulacja PCL 6 ⁴ Adobe® PostScript®3 ^{TM5}
Szybkość drukowania ²	15 stron/min
Format papieru	Podajnik papieru: od A3 do A5 Podajnik specjalny: od A3 do koperty (DL)
Rozdzielczość drukowania	Równoważna 1200 dpi x 600 dpi (PCL, PS) 600 dpi x 600 dpi, 300 dpi x 300 dpi (GDI, PCL, PS)
Pamięć drukarki	20 MB
Pamięć drukarki PCL/PS	6 GB z dodatkowym twardym dyskiem
Kompatybilne systemy operacyjne użytkownika	Windows® XP/2000/Server 2003 ⁶ , 98, Me, Windows NT® 4.0 MacOS 8.6-10.2
Kompatybilne sieciowe systemy operacyjne	Windows® NT 4.0, Windows® 2000/Server 2003 ⁶ , UNIX (LPR), Linux (LPR)

Wymiary



Uwagi

- ¹ Wymiary i masa podane są w przybliżeniu.
- ² Prędkości są uzależnione od aplikacji, konfiguracji i statusu urządzenia. Poszczególne prędkości mogą się różnić od podanych powyżej.
- ³ Może być niedostępne w niektórych krajach.
- ⁴ Wymagany jest opcjonalny moduł kontrolera wydruku i moduł wielostronicowego języka opisu wydruku.
- ⁵ Wymagany jest opcjonalny moduł wielostronicowego języka opisu wydruku.
- ⁶ Dostępny od 3. kwartału 2004 roku.

Wygląd i dane techniczne mogą ulec zmianie bez konieczności powiadomienia. Poszczególne elementy wyposażenia dodatkowego mogą nie być dostępne w momencie wydania tej ulotki.

Microsoft® Windows® i Windows® NT są zastrzeżonymi znakami handlowymi Microsoft Corporation, Adobe, PostScript i PostScript 3 są zastrzeżonymi znakami handlowymi Adobe Systems Incorporated w USA i w innych krajach. PCL jest zastrzeżonym znakiem handlowym Hewlett-Packard Company i firm podległych. WORKiO™ jest znakiem handlowym Matsushita Electric Industrial Co., Ltd. Pozostałe marki lub nazwy produktów są znakami handlowymi ich właścicieli.

Panasonic®

Panasonic Polska Sp. z o.o.
Al. Krakowska 4/6
02-284 Warszawa, Polska
<http://www.panasonic.pl>
Tel. (22) 338 11 00, Faks (22) 338 12 00,
Infolinia 0 801 351 903

Dane techniczne mogą ulec zmianie bez powiadomienia.
Błędy w druku zastrzeżone.

ISO 9001 System Kontroli Jakości

Każdy aspekt działalności naszej firmy w zakresie wytwarzania biurowego sprzętu informatycznego, począwszy od produkcji, a skończywszy na marketingu, spełnia standardy Systemu Kontroli Jakości ISO 9001. Projektowanie, rozwój, produkcja, instalacja, naprawa i konserwacja sprzętu biurowego, urządzeń z nim związanych oraz materiałów eksploatacyjnych. Fabryki poza Japonią również uzyskały certyfikaty ISO9001.



Jako partner programu Energy Star®, firma Panasonic zapewnia, że to urządzenie spełnia warunki określone w programie Energy Star® dotyczące oszczędzonego gospodarowania energią.

